



Innovationswettbewerb «Ideenpool KliWa» 2022

Gewinner im AWN-Innovationspreis

Kategorie 1 – Scrimber CSC (Timber Structures 3.0 AG)

Konzeptinhalt: Die Timber Structures 3.0 AG will mit Scrimber CSC einen Beitrag zu CO₂-reduziertem Bauen leisten und die lokale Wertschöpfung fördern. Für das Produkt Scrimber CSC wird Holz zerspreisst und zu grossen Platten verklebt. Diese können im Holzbau eingesetzt werden. Ziel des Konzepts ist der Bau einer ersten Pilotanlage, um Prototypen herstellen zu können.

Begründung der Jury: Die Verfasser konnten die Jury mit ihrem konkreten Konzept überzeugen. Dieses schliesst durch eine Produktinnovation im Bereich der Holzwirtschaft eine Lücke in der hochwertigen Verwendung von schwachen und qualitativ schlechten Holzsortimenten. Es entstehen neue Absatzmöglichkeiten gerade bei frühen und häufigen Eingriffen, die in der Klimaveränderung hin zu stabilen, klimaangepassten Wäldern wichtig sind. Diese verbesserte Ausgangslage kann ein Impuls für die Waldpflege sein und somit eine Wirkung auf die Waldfläche haben, was ganz im Sinne der Waldvision 2100 ist.

Kategorie 2 – Gesicherte Verjüngung unproduktiver Waldflächen (Emmentaler Wald&Holz GmbH)

Konzeptinhalt: Nicht bestockte Flächen sollen gemäss Konzept der Emmentaler Wald & Holz GmbH mit zukunftsfähigen und klimafitten Baumarten bepflanzt und gegen Wild geschützt werden bis sie der Verunkrautung entwachsen sind. Die Flächen sollen über 10 Jahre regelmässig gepflegt und dann wieder in die Verantwortung der Waldbesitzenden gegeben werden.

Begründung der Jury: Der Jury hat vor allem der Ansatz einer langfristigen Betreuung der Waldverjüngung kombiniert mit pauschalen Ansätzen im Hinblick auf die Waldvision 2100 überzeugt. Diese machen es einfach in der Anwendung und so entsteht ein hohes Mass an Übertragbarkeit. Innovativ wird das Konzept durch den Ansatz des Komplettpakets, was die Hemmschwelle für Waldbesitzende klar senkt.

Kategorie 3 – Stärkung der natürlichen Arvenbestände im Oberhasli (Forst Aaretal GmbH)

Konzeptinhalt: Damit die Arvenbestände im Oberhaslital nicht verschwinden, will die Forst Aaretal GmbH die Samen in höher gelegenen Lagen auf drei Versuchsfeldern manuell vergraben und damit das Verhalten des Tannenhähers imitieren. Die Samen haben unterschiedliche Provenienzen und somit eine breite Genetik. Eine Wirkungsanalyse soll zeigen, welchen Einfluss dies auf die Keimfähigkeit und den Aufwuchs hat.

Begründung der Jury: Das Konzept überzeugt die Jury durch die sehr gute und konkrete Ausarbeitung. Hierbei werden verschiedenste Sätze der Waldvision 2100 angesprochen und clever kombiniert. So lässt sich hervorheben, dass gerade die Öffentlichkeitsarbeit und die damit verbundene Umweltbildung das Konzept rund um die Arve perfekt abrundet.

Kategorie 4 – KLIFIT: Das Fitnessabo für Ihren Wald der Zukunft (Forstbetrieb Sigriswil)

Konzeptinhalt: Der Forstbetrieb Sigriswil will das Abo «KLIFIT» entwickeln und anbieten. Zentraler Bestandteil des Abos stellt die IST-Analyse des Waldes dar, woraus der Forstbetrieb passende Massnahmen ableiten wird. Kund/innenbedürfnisse, örtliche Gegebenheiten und Erkenntnisse aus der Forschung werden bei der betrieblichen Beratung berücksichtigt. Zudem wird mit den Waldbesitzer/innen festgelegt, welche Funktion auf der Fläche Vorrang haben soll.

Begründung der Jury: Die Autoren des Konzepts kombinieren bekannte Komponenten zu einem innovativen Ansatz und ergänzt die kantonale Beratungsleistung perfekt im Bereich der betrieblichen Beratung. Hierbei sticht vor allem der Fokus auf eine Waldfunktion hervor und die Verständlichkeit des Konzepts. Der Ansatz überzeugt zudem durch die gute Übertragbarkeit auf weitere Gebiete. Durch die leichte Verständlichkeit lässt sich eine grosse Wirkung hin zu einer langfristigen Bewirtschaftung erwarten. Diese ist im Zusammenhang mit der Anpassung der Wälder ein Schlüssel zum Erfolg und ein wichtiger Bestandteil der Waldvision 2100.





Innovationswettbewerb «Ideenpool KliWa» 2022

Gewinner der Themenprämierungen

Themenprämierung Naturschutz

Stärkung der natürlichen Arvenbestände im Oberhasli (Forst Aaretal GmbH)

Themenprämierung Rohstoff Holz

Wiederbewaldung nach Extremereignissen (Frienisberger Holz AG)

Themenprämierung Schutzleistung

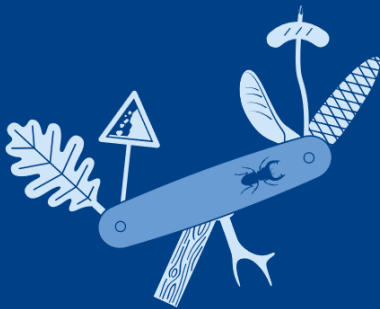
Klimawald und Wild (bufra Holz GmbH)

Themenprämierung Forschung

Stärkung der natürlichen Arvenbestände im Oberhasli (Forst Aaretal GmbH)

Themenprämierung Ausrüster

Kein Bewerber hat die Mindestanforderungen erfüllt



Partnerorganisationen der Themenprämierungen



vogelwarte.ch



Stiftung Landschaftsschutz Schweiz
Fondation suisse pour la protection
et l'aménagement du paysage



Verband Schweizerischer
Schreinermeister
und Möbelfabrikanten
Sektion Kanton Bern



abbühl haustechnikplanung GmbH
heizung - Lüftung - sanitär
www.abbuehl-haustechnik.ch

